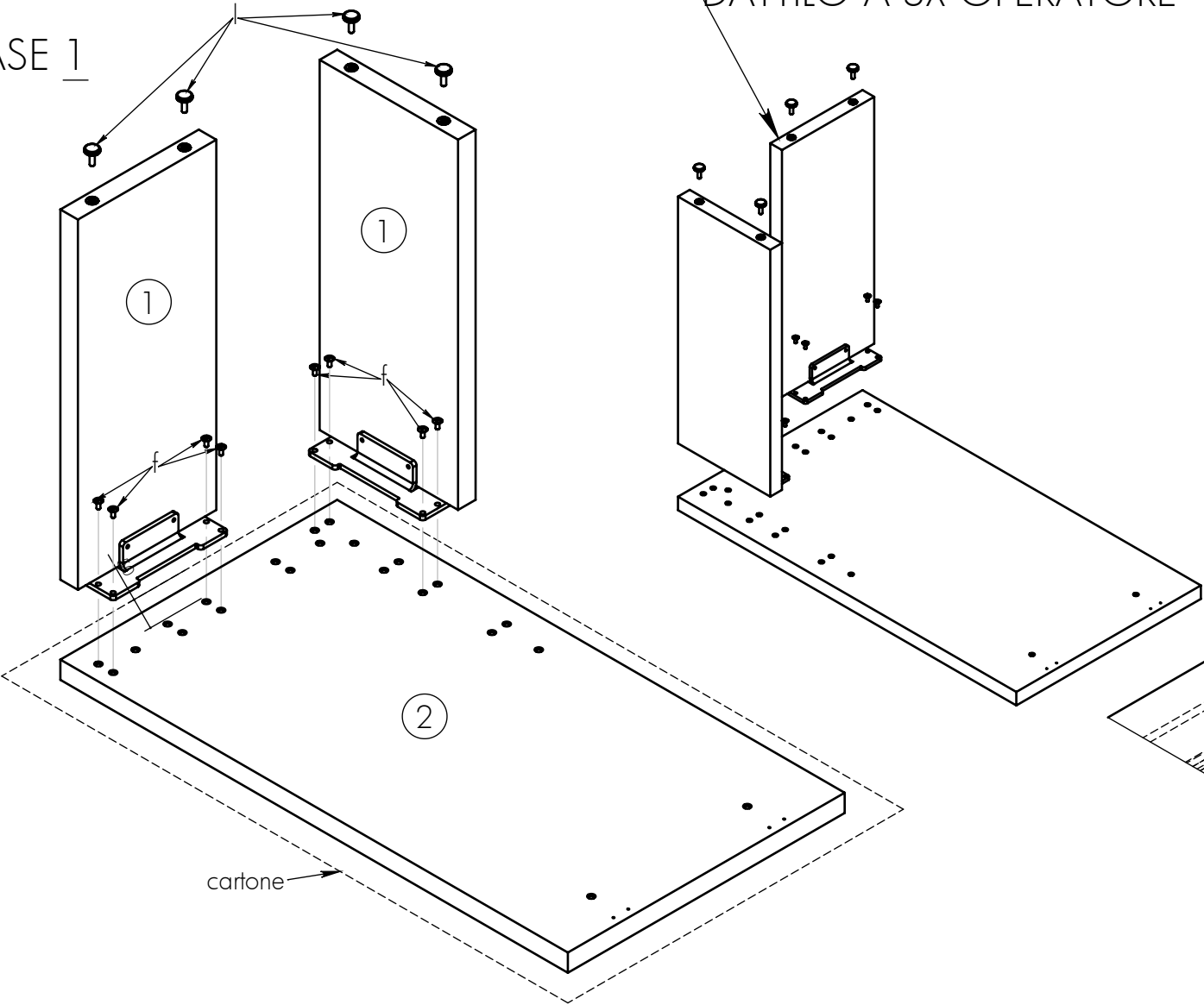


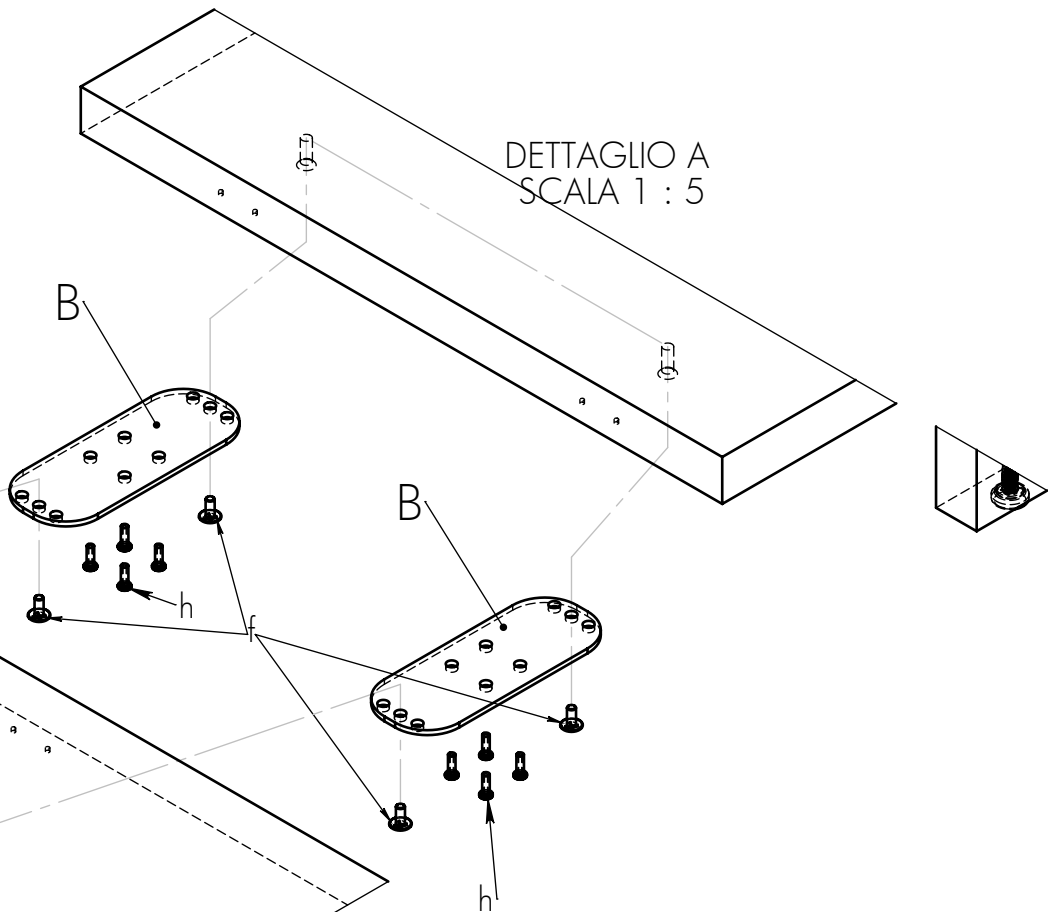
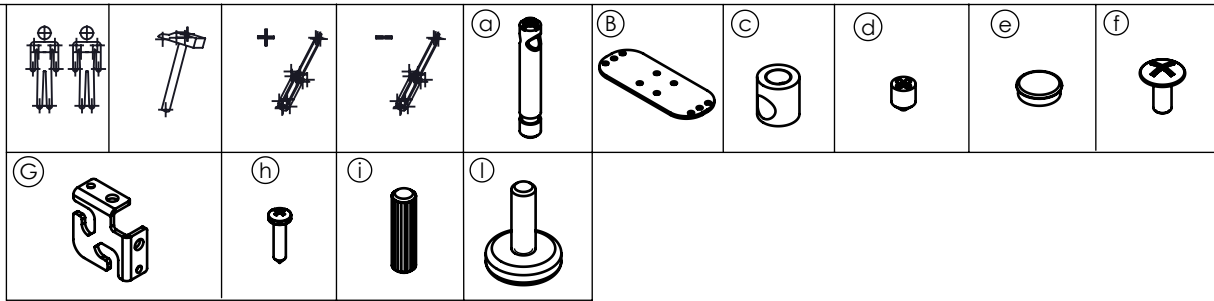
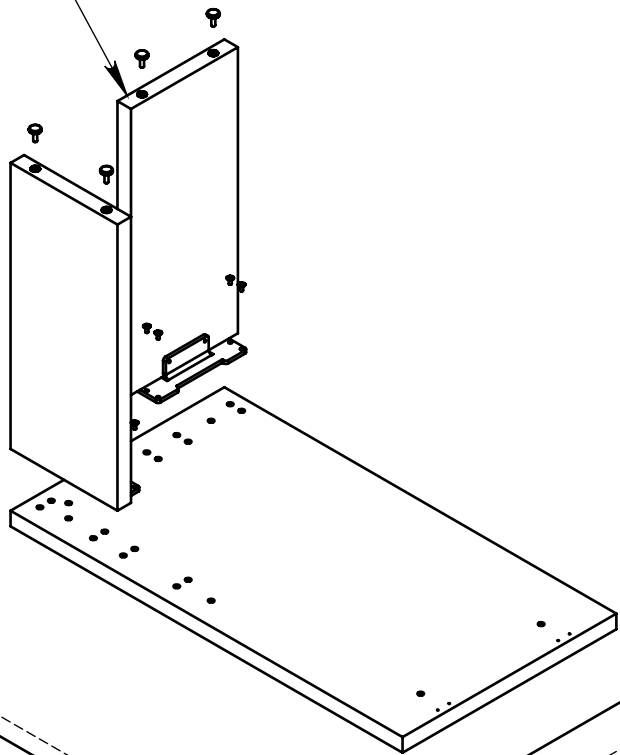
Lithos	Schema montaggio allungo tipo 2 ( dx-sx)	Schema	D28SM005
		Tavola	1/1
		Data emis.	03/08/2012
		Rev.	0
		Data rev.	

DATTELO A DX OPERATORE

FASE 1



DATTELO A SX OPERATORE

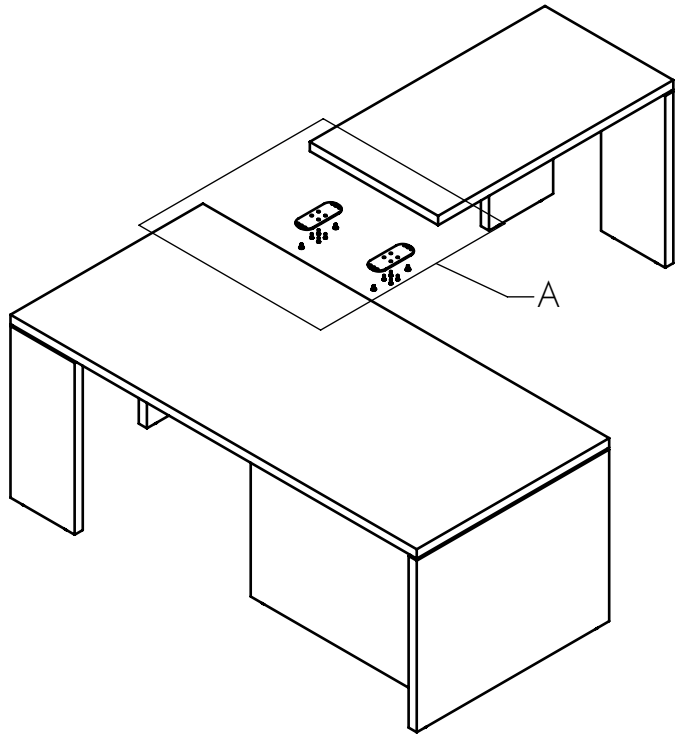


I - FASE 1: Istruzioni di montaggio scrivania:  
Si consiglia la presenza di 2 persone per il montaggio.  
Appoggiare il piano 2 a terra mettendo il cartone di imballo come protezione.  
Preparare il fianco 1 avvitando i piedi di regolazione "l".  
Appoggiare il fianco e fare combaciare i fori come indicato e avvitare con le viti "f" al piano.

F - FASE Istruzioni di montaggio scrivania:  
Si consiglia la presenza di 2 persone per il montaggio.  
Appoggiare il piano 2 a terra mettendo il cartone di imballo come protezione.  
Preparare il fianco 1 avvitando i piedi di regolazione "l".  
Appoggiare il fianco e fare combaciare i fori come indicato e avvitare con le viti "f" al piano.

GB - PHASE 1: Istruzioni di montaggio scrivania:  
Si consiglia la presenza di 2 persone per il montaggio.  
Appoggiare il piano 2 a terra mettendo il cartone di imballo come protezione.  
Preparare il fianco 1 avvitando i piedi di regolazione "l".  
Appoggiare il fianco e fare combaciare i fori come indicato e avvitare con le viti "f" al piano.

D - FASE1: Istruzioni di montaggio scrivania :  
Si consiglia la presenza di 2 persone per il montaggio.  
Appoggiare il piano 2 a terra mettendo il cartone di imballo come protezione.  
Preparare il fianco 1 avvitando i piedi di regolazione "l".  
Appoggiare il fianco e fare combaciare i fori come indicato e avvitare con le viti "f" al piano.



FASE 2

I - Fase 2  
Montare sul piano scrivania le piastre "B" con le viti "f". Presentare l'allungo e fissarlo con le viti "f". Mettere in posizione e serrare con le viti "h".  
F - Fase 2  
Montare sul piano scrivania le piastre "B" con le viti "f". Presentare l'allungo e fissarlo con le viti "f". Mettere in posizione e serrare con le viti "h".  
GB - Phase 2  
Montare sul piano scrivania le piastre "B" con le viti "f". Presentare l'allungo e fissarlo con le viti "f". Mettere in posizione e serrare con le viti "h".  
D - Fase 2  
Montare sul piano scrivania le piastre "B" con le viti "f". Presentare l'allungo e fissarlo con le viti "f". Mettere in posizione e serrare con le viti "h".